

Dosky plošných spojov

Pár slov o materiáloch

EP (FR4, umatext, cuprextit) - vrstvený materiál v tvare dosiek vyrobený z nealkalickej sklenenej tkaniny a epoxidovej živice plátovaný jednostranne alebo obojstranne medenou fóliou. Je samozhášavý, trieda FVO, hrúbka dosky je 1,5mm a hrúbka medenej vrstvy je 35 um.

HP (FR2, FR3, umaclad, cuprextit) - vrstvený materiál z bieleného celulózo-vého papiera ako výstuže a modifikovanej fenolickej živice ako spojiva. Je samozhášavý, trieda FVO. Farba dosiek je prírodná svetložltá až svetlohnedá. Hrúbka dosky je 1,5mm a hrúbka medenej vrstvy 35 um.

Jednostranné DPS



HPCU

Jednostranné dosky plošných spojov hrúbky 1,5mm s medenou vrstvou hrúbky 0,35um. Materiál: Cuprextit. Rozmery sú uvedené v mm za typovým označením HPCU.

Typ	Obj. č.	1+	3+	10+
S HPCU 100x75	50380	0,58	0,49	0,44
S HPCU 160x100	7953	1,20	1,02	0,92

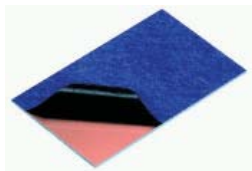


EPCU

Jednostranné dosky plošných spojov hrúbky 1,5mm s medenou vrstvou hrúbky 0,35um. Materiál: Cuprextit. Rozmery sú uvedené v mm za typovým označením EPCU.

Typ	Obj. č.	1+	3+	10+
S EPCU 160x100	8247	1,50	1,27	1,14
S EPCU 200x160	8248	2,71	2,29	2,07
S EPCU 300x200	8249	4,64	3,92	3,55

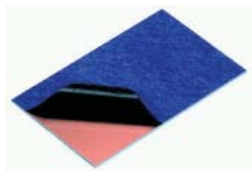
Jednostranné DPS s fotocitlivou vrstvou



HP1P

Jednostranne plátované dosky plošných spojov hrúbky 1,5mm s medenou vrstvou hrúbky 0,35um a fotocitlivou vrstvou. Materiál: Cuprextit. Rozmery sú uvedené v mm za typovým označením HP1P.

Typ	Obj. č.	1+	3+	10+
S HP1P 160x100	5047	1,30	1,13	1,03
S HP1P 200x150	5048	2,22	1,92	1,76



EP1P

Jednostranne plátované dosky plošných spojov hrúbky 1,5mm s medenou vrstvou hrúbky 0,35um a fotocitlivou vrstvou. Materiál: Cuprextit.

Typ	Obj. č.	1+	3+	10+
S EP1P 75x100	8252	1,05	0,89	0,81
S EP1P 160x100	8253	2,12	1,80	1,62
S EP1P 200x150	46435	3,57	3,10	2,85



Aluminium PCB 100x150

Jednostranne plátovaná doska plošných spojov hrúbky 1,5mm s medenou vrstvou hrúbky 0,35um a fotocitlivou vrstvou na hliníkovom podklade. Určené pre tepelne namáhané spoje.

Typ	Obj. č.	1+	2+	5+
O ALUMINIUM PCB 100x150	56125	23,14	22,44	21,51

Obojstranné DPS



Séria EP2CU

Obojstranne plátované dosky plošných spojov hrúbky 1,5mm s medenou vrstvou hrúbky 0,35um. Materiál: Cuprextit. Rozmery sú uvedené v mm za typovým označením EP2CU.

Typ	Obj. č.	1+	3+	10+
S EP2CU 160x100	8250	1,43	1,21	1,09
S EP2CU 300x200	8251	4,65	3,93	3,56

Obojstranné DPS s fotocitlivou vrstvou

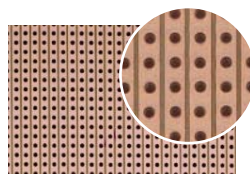


Séria EP2P

Obojstranne plátovaná DPS hrúbky 1,5mm s medenou vrstvou hrúbky 0,35um a fotocitlivou vrstvou. Materiál: Cuprextit.

Typ	Obj. č.	1+	3+	10+
S EP2P 160x100	9043	2,36	2,00	1,81
S EP2P 200x150	47179	4,29	3,62	3,28
S EP2P 300x200	8604	7,91	6,85	6,30

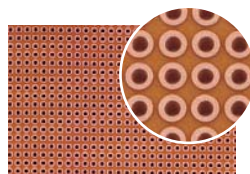
Univerzálne vŕtané DPS



H25 SR160

Univerzálna DPS rozmerov 160x100x1,5mm. Na doske je 39 spájkovacích pásov, raster otvorov je 2,54mm a ich priemer 1mm. Materiál: Cuprextit (FR2).

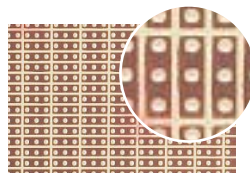
Typ	Obj. č.	1+	3+	10+
S H25 SR160 160x100	5053	1,42	1,23	1,13



H25 PR160

Univerzálna DPS rozmerov 160x100x1,5mm. Na doske je 39 radov otvorov s rastrom 2,54mm a priemerom 1mm. Materiál: Cuprextit (FR2).

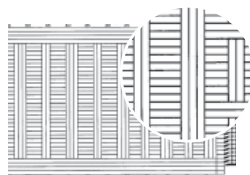
Typ	Obj. č.	1+	3+	10+
S H25 PR160 160x100	5054	1,86	1,61	1,48



H25 PS160

Univerzálna DPS rozmerov 160x100x1,5mm. Na doske je 39 radov medených plôšok s trojicou otvorov s rastrom 2,54mm a priemerom 1mm. Materiál: Cuprextit (FR2).

Typ	Obj. č.	1+	3+	10+
S H25 PS160 160x100	5055	1,88	1,63	1,50



UP 941 EP

Univerzálna DPS rozmerov 160x100x1,5mm určená pre integrované obvody v puzdrách DIL14 až 40. Materiál: Cuprextit (FR4).

Typ	Obj. č.	1+	3+	10+
S UP 941 EP 160x100	5049	4,26	3,69	3,39